

# BOLETÍN METEOROLÓGICO



Sistema de Alerta Fitosanitaria  
del Estado de Sonora



Número 306. (2017-082) 06-10-2017

SE ESPERA UN FIN  
DE SEMANA CON  
CONDICIONES  
CÁLIDAS EN LAS  
PRINCIPALES  
ZONAS AGRÍCOLAS  
DE SONORA

El día de ayer la temperatura máxima fue de 44.8 °C en la estación Casa Colorada del Distrito de Desarrollo Rural (DDR) de Navojoa y la temperatura mínima fue 11.8 °C en la estación Moctezuma del DDR de San Luis Río Colorado.

La imagen de satélite interpretada por el Servicio Meteorológico Nacional muestra los sistemas presentes en la República Mexicana (Fig. 1). Actualmente los cielos están despejados en Sonora y no se esperan lluvias para los próximos días en las principales zonas agrícolas. Continuarán las condiciones cálidas ya que el día de mañana las temperaturas máximas continuarán alrededor de los 40 °C, mientras que entre los días domingo y lunes se prevé un leve descenso de las temperaturas.

Durante los próximos días en las principales zonas agrícolas de Sonora las temperaturas máximas oscilarán entre los 30 °C y los 42 °C, mientras que las temperaturas mínimas irán de los 10 °C a los 26 °C (Tabla 1). La velocidad de los vientos podría superar los 37 km/h el día sábado en la zona del Valle del Yaqui, el día domingo en Sonoyta y Caborca, así como el día lunes en todas las zonas, con excepción de Sonoyta y el Fuerte Mayo (Tabla 2). No se presenta tabla de precipitación porque no se esperan lluvias para los próximos días.

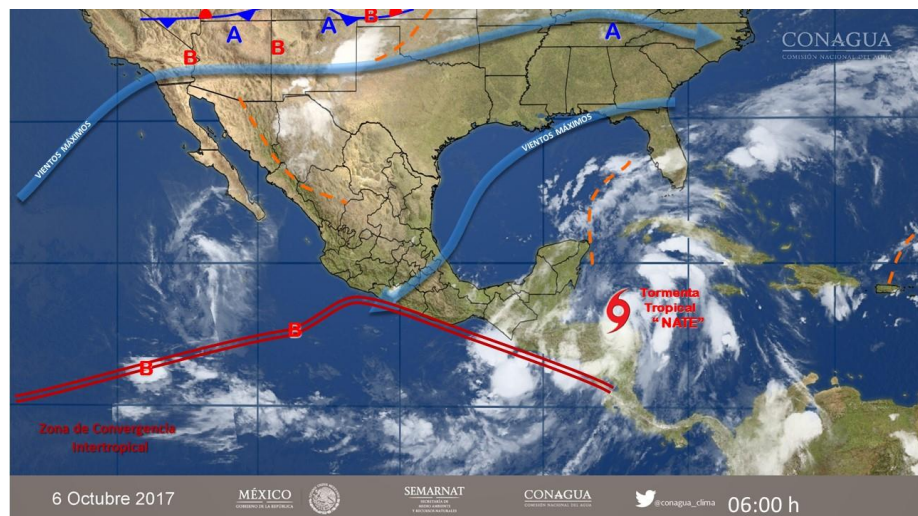


Fig. 1. Imagen interpretada que muestra los sistemas meteorológicos presentes en la República Mexicana (cortesía del Servicio Meteorológico Nacional).

# BOLETÍN METEOROLÓGICO



Sistema de Alerta Fitosanitaria  
del Estado de Sonora



Número 306. (2017-082) 06-10-2017

*Tabla 1. Temperaturas máximas (Tmax) y temperaturas mínimas (Tmin) esperadas para los próximos días en las principales zonas agrícolas de Sonora.*

Zona agrícola	Sábado		Domingo		Lunes	
	Tmax (°C)	Tmin (°C)	Tmax (°C)	Tmin (°C)	Tmax (°C)	Tmin (°C)
San Luis Río Colorado	33 a 37	11 a 15	34 a 38	12 a 16	30 a 34	12 a 16
Sonoyta	33 a 37	10 a 14	32 a 36	12 a 16	30 a 34	10 a 14
Caborca	32 a 36	12 a 16	33 a 37	13 a 17	31 a 35	12 a 16
Pesqueira	36 a 40	15 a 19	33 a 37	11 a 15	32 a 36	13 a 17
Hermosillo	38 a 42	17 a 21	34 a 38	15 a 19	32 a 36	16 a 20
Guaymas-Empalme	38 a 42	18 a 22	33 a 37	15 a 19	31 a 35	18 a 22
Comunidades Yaquis	36 a 40	21 a 25	34 a 38	15 a 19	32 a 36	19 a 23
Valle del Yaqui	36 a 40	21 a 25	34 a 38	16 a 20	32 a 36	20 a 24
Valle del Mayo	36 a 40	22 a 26	34 a 38	17 a 21	32 a 36	21 a 25
Fuerte Mayo	34 a 38	22 a 26	34 a 38	19 a 23	32 a 36	21 a 25

*Tabla 2. Velocidad máxima de vientos esperados para los próximos días en las principales zonas agrícolas de Sonora.*

Zona agrícola	Velocidad máxima de vientos (km/h)		
	Sábado	Domingo	Lunes
San Luis Río Colorado	30	30	42
Sonoyta	22	37	30
Caborca	30	37	37
Pesqueira	22	30	37
Hermosillo	30	30	37
Guaymas-Empalme	30	30	37
Comunidades Yaquis	30	30	37
Valle del Yaqui	37	30	37
Valle del Mayo	30	30	37
Fuerte Mayo	30	30	30

Los pronósticos en estos boletines son vigentes en el período para el que se publican. No obstante estos pueden variar de acuerdo a las situaciones que se presenten en la atmósfera. Por esta razón se les invita a consultar los pronósticos a través del sitio web <http://www.siafeson.com/remas/index.php/pronostico> o en el aplicativo móvil REMAS disponible para Android e iOS.

# BOLETÍN METEOROLÓGICO



Sistema de Alerta Fitosanitaria  
del Estado de Sonora



Número 306. (2017-082) 06-10-2017



## Curiosidades

### ¿Porque silba el viento?

Cuando el viento sopla con intensidad cualquier obstáculo que encuentre a su paso produce una pequeña aceleración porque la zona de paso del aire en movimiento se estrecha. Esto produce una vibración en los obstáculos que se traduce en un sonido. Por ejemplo una puerta o una ventana que no encajan adecuadamente crean esos resquicios o hendiduras por los que el viento se cuela y se acelera, produciendo su característico silbido.

*Fuente:*

[http://www.abc.es/ciencia/20150203/abci-diez-curiosidades-invierno-201502021651\\_1.html](http://www.abc.es/ciencia/20150203/abci-diez-curiosidades-invierno-201502021651_1.html)

### Récord de lluvia diaria del año 2017 en las zonas agrícolas

Estación: Block 1423 Lote 1 Atotonilco  
Zona agrícola: Valle del Yaqui  
Fecha: 01 de septiembre de 2017  
Registro: 92.6 mm

### Récord de temperatura máxima del año 2017 en las zonas agrícolas

Estación: Monumentos  
Zona agrícola: San Luis Río Colorado  
Fecha: 20 de junio de 2017  
Registro: 48.57 °C

Trabajando para servirte mejor.

 <https://www.facebook.com/siafeson>

 <https://twitter.com/siafeson>