

La imagen de satélite muestra la ubicación del **Huracán Lorena, categoría 1** (Fig. 1). La mayoría de los modelos indican que Lorena avanzará por la costa oeste de Baja California Sur, sin efectos significativos para las zonas agrícolas de Sonora, sin embargo, otras corridas recientes señalan que durante las próximas horas el sistema avanzará por Baja California Sur y que para el mediodía de mañana se adentrará por el Golfo de California hacia la costa sur de Sonora, de manera que sus mayores efectos en las zonas agrícolas ocurrirán entre la noche del sábado 21 y la mañana del domingo 22, con fuertes lluvias y vientos que podrían superar los 70 km/h entre las zonas de Guaymas-Empalme y el Valle del Yaqui.

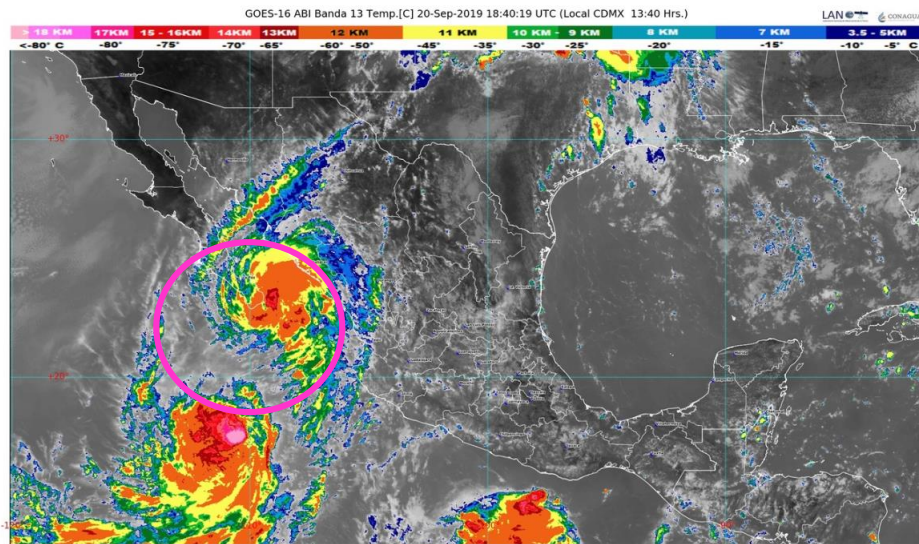


Fig. 1. Imagen satelital de tope de nubes, donde se observa la ubicación de Lorena (cortesía del SMN).

Si Lorena avanza por el Golfo de California, los efectos ocurrirán principalmente en las zonas del Valle del Yaqui, Comunidades Yaquis y Guaymas-Empalme, entre la noche del sábado y el día domingo.

Los Vientos. Iniciarán alrededor de las 8 am en del día de mañana sábado en el Fuerte Mayo, con velocidades cercanas a los 50 km/h, la condición se extenderá al Valle del Mayo para el mediodía y podría prevalecer hasta la madrugada del domingo. Para el Valle del Yaqui y Comunidades Yaquis los vientos fuertes (50 km/h) comenzarán cerca de las 2 pm. Las máximas velocidades serán del orden de los 70 km/h para el Valle del Yaqui, Comunidades Yaquis y Guaymas Empalme a partir de las 10 pm del sábado y hasta las primeras horas del domingo. Para la Costa de Hermosillo y Pesqueira, las velocidades oscilarán alrededor de los 40 km/h entre las 11 pm del sábado y las 10 am del domingo y lo mismo en las zonas de Caborca y Sonoyta entre las 3 y las 6 pm del domingo (Tabla 1).

Las precipitaciones. La noche del sábado, alrededor de las 11 pm iniciarán las lluvias fuertes en el Valle del Yaqui, Comunidades Yaquis (20 mm) y Guaymas-Empalme (50 mm) y para la mañana del domingo podrían acumularse hasta 100 mm en dichas zonas. En las zonas agrícolas de Hermosillo, Pesqueira y Caborca los acumulados se prevén por debajo de los 10 mm entre la noche del sábado y el día domingo (Tabla 2).

**Consulte las temperaturas en la Tabla 3.

Tabla 1. Velocidad máxima de vientos esperados para los próximos días en las principales zonas agrícolas de Sonora.

Zona agrícola	Velocidad máxima de vientos (km/h)		
	Sábado 21	Domingo 22	Lunes 23
San Luis Río Colorado	20	20	28
Sonoyta	28	40	35
Caborca	28	40	28
Pesqueira	40	40	20
Hermosillo	40	40	20
Guaymas-Empalme	70	70	20
Comunidades Yaquis	70	70	28
Valle del Yaqui	70	70	20
Valle del Mayo	50	50	20
Fuerte Mayo	50	35	28

Tabla 2. Precipitación esperada para las principales zonas agrícolas de Sonora durante el periodo del sábado 21 al lunes 23 de septiembre de 2019 (solo se presentan las zonas y los días para los que se esperan precipitaciones).

Zona agrícola	Precipitación (mm)	
	Sábado 21	Domingo 22
Caborca	2	7
Pesqueira	5	5
Hermosillo	5	5
Guaymas-Empalme	50	50
Comunidades Yaquis	25	75
Valle del Yaqui	25	75
Valle del Mayo		6
Fuerte Mayo		2

Tabla 3. Temperaturas máximas (Tmax) y temperaturas mínimas (Tmin) esperadas (unidades °C) para los próximos días en las principales zonas agrícolas de Sonora.

Zona agrícola	Sábado 21		Domingo 22		Lunes 23		Martes 24	
	Tma24x	Tmin	Tmax	Tmin	Tmax	Tmin	Tmax	Tmin
San Luis Río Colorado	32 a 36	13 a 17	34 a 38	17 a 21	35 a 39	22 a 26	34 a 38	19 a 23
Sonoyta	32 a 36	16 a 20	31 a 35	18 a 22	31 a 35	21 a 25	32 a 36	19 a 23
Caborca	32 a 36	19 a 23	31 a 35	21 a 25	30 a 34	21 a 25	31 a 35	19 a 23
Pesqueira	31 a 35	19 a 23	31 a 35	20 a 24	31 a 35	20 a 24	32 a 36	17 a 21
Hermosillo	32 a 36	22 a 26	32 a 36	22 a 26	34 a 38	22 a 26	34 a 38	21 a 25
Guaymas-Empalme	32 a 36	22 a 26	32 a 36	22 a 26	32 a 36	22 a 26	34 a 38	21 a 25
Comunidades Yaquis	30 a 34	22 a 26	32 a 36	22 a 26	32 a 36	22 a 26	33 a 37	22 a 26
Valle del Yaqui	33 a 37	22 a 26	33 a 37	22 a 26	33 a 37	22 a 26	33 a 37	22 a 26
Valle del Mayo	33 a 37	22 a 26	31 a 35	22 a 26	33 a 37	22 a 26	34 a 38	22 a 26
Fuerte Mayo	32 a 36	22 a 26	31 a 35	22 a 26	31 a 35	22 a 26	33 a 37	22 a 26

Los pronósticos en estos boletines se hacen con fines agrícolas y son vigentes en el período para el que se publican. No obstante, estos pueden variar de acuerdo a las situaciones que se presenten en la atmósfera. Por esta razón se les invita a consultar los pronósticos a través del sitio web <http://www.siafeson.com/remas/index.php/pronostico> o en el aplicativo móvil REMAS disponible para Android e iOS.