

En la imagen de satélite (Fig. 1), cortesía del Servicio Meteorológico Nacional se aprecian los sistemas meteorológicos que se encuentran presentes y en consecuencia afectando las condiciones del tiempo en la República Mexicana. En la frontera norte (sur de EU) es posible apreciar la extensión del segundo frente frío, las afectaciones de este sistema se sentirán principalmente sobre los estados de Chihuahua y Coahuila quienes esperan lluvias importantes durante el paso del frente frío en su trayectoria hacia el sureste del país.

En la imagen, también es posible apreciar que la tormenta tropical Odile se mantiene estacionara frente a las costas de Jalisco. Este sistema es el principal causante de los aportes de humedad en todo el occidente y en algunos sectores del centro del país, zona influenciada también por la onda tropical no.29.

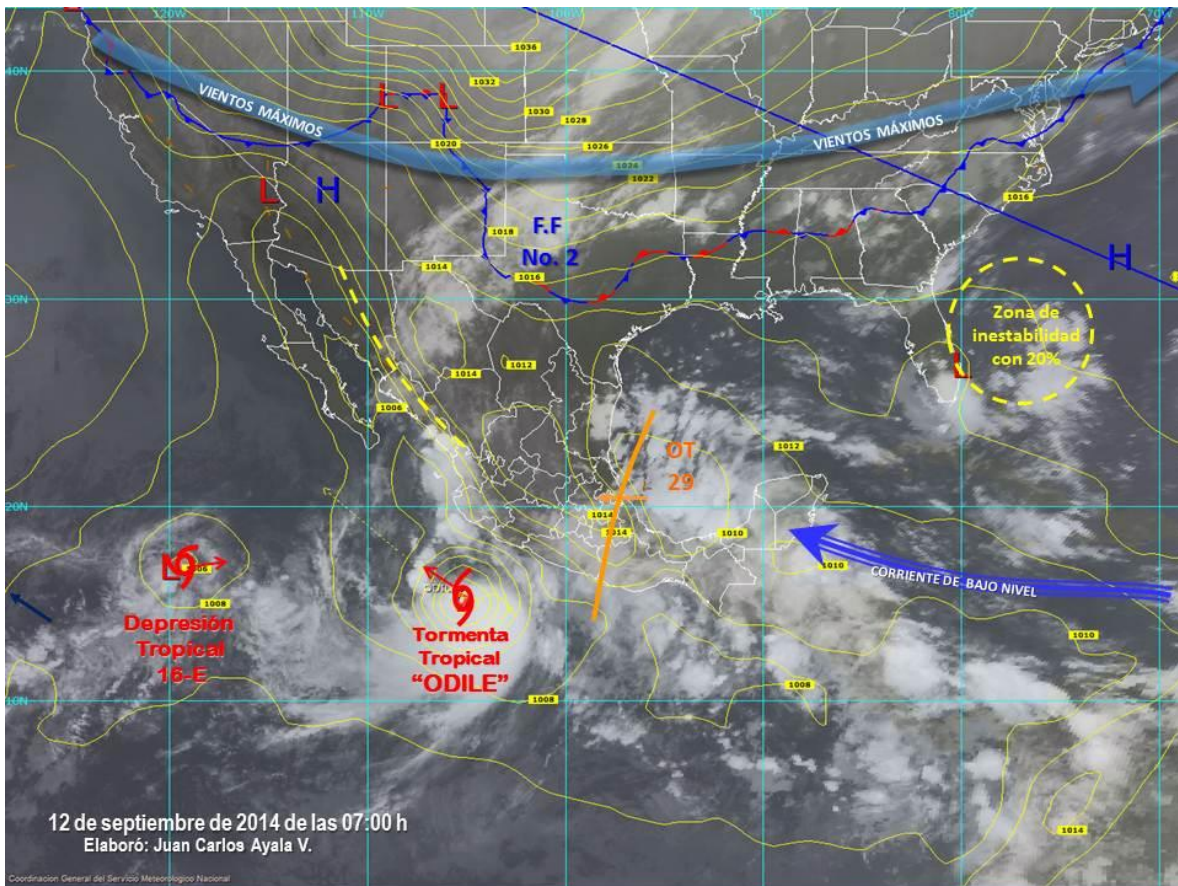


Fig. 1. Imagen satelital interpretada, cortesía del Servicio Meteorológico Nacional, en donde se observan los sistemas meteorológicos que se encuentran sobre la República Mexicana.

En la Fig. 2, cortesía del centro nacional de huracanes de los EU, se observa la trayectoria que se espera siga la tormenta tropical Odile. La trayectoria de pronóstico es paralela a las costas del

pacífico mexicano y se espera que para el lunes 15 de septiembre (por su lento desplazamiento), el sistema se encuentre frente a la costa oeste de Baja California sur.

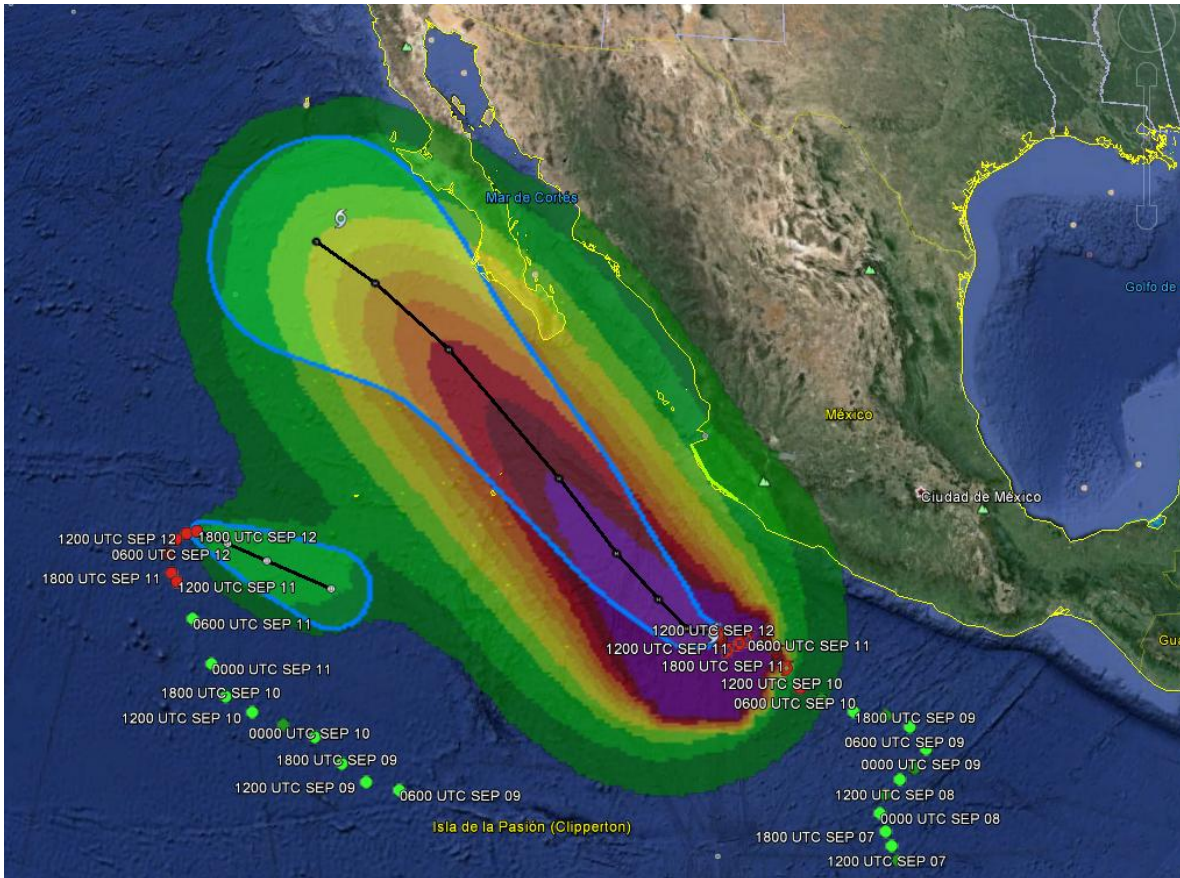


Fig. 2. Pronóstico de trayectoria de la tormenta tropical Odile, la cual se espera que intensifique sus vientos en las próximas horas y alcance la categoría de huracán I (cortesía del Centro Nacional de huracanes de EU, NOAA).

Los mapas de pronóstico generados por el Centro de Estudios para el Océano-Tierra-Atmósfera (COLA, por sus siglas en inglés, Fig. 3) indican que el rango de temperaturas sobre las regiones agrícolas de Sonora oscilará entre los 24° y 38°C. Los pronósticos de lluvia indican lluvias entre los 2.5 y 12 mm en zonas muy puntuales del centro de Sonora.

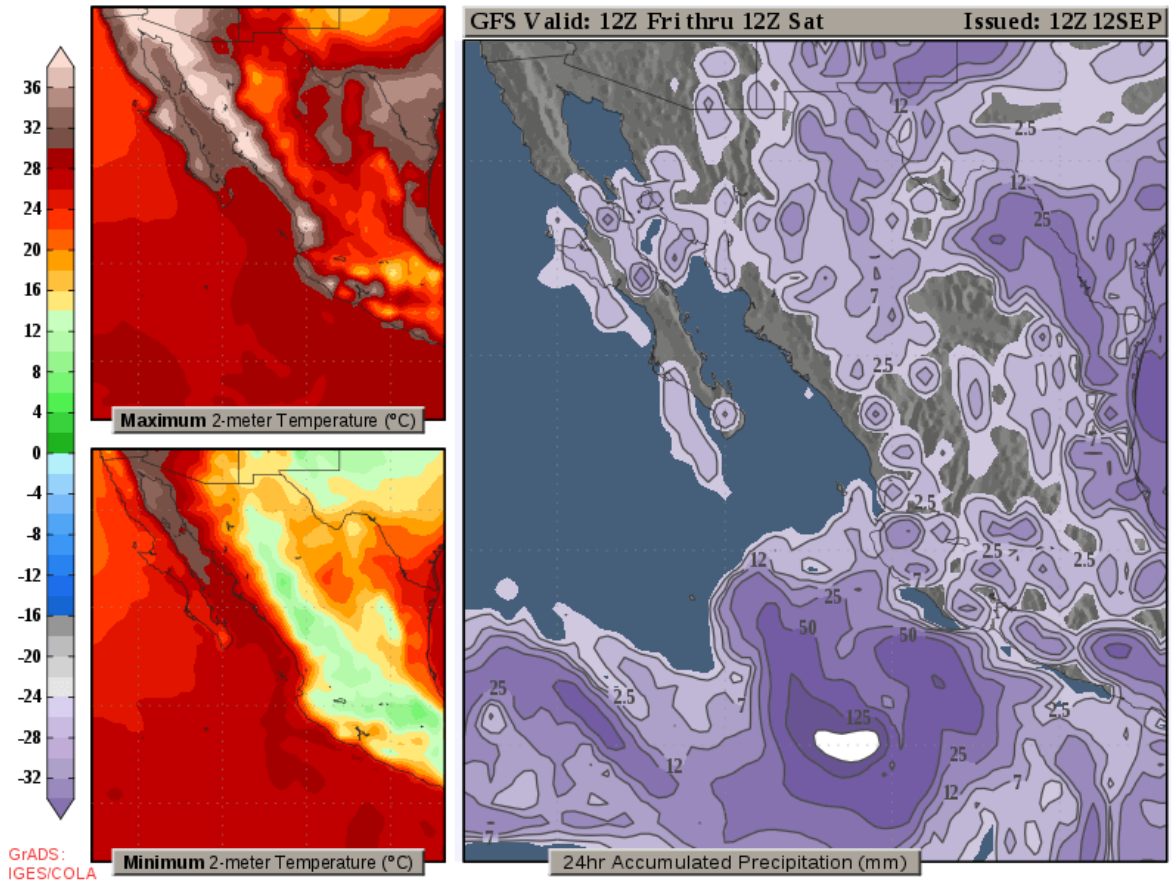


Fig. 3. Mapas de pronóstico de temperatura máxima, temperatura mínima y precipitación en las próximas 24 horas (cortesía del COLA).