

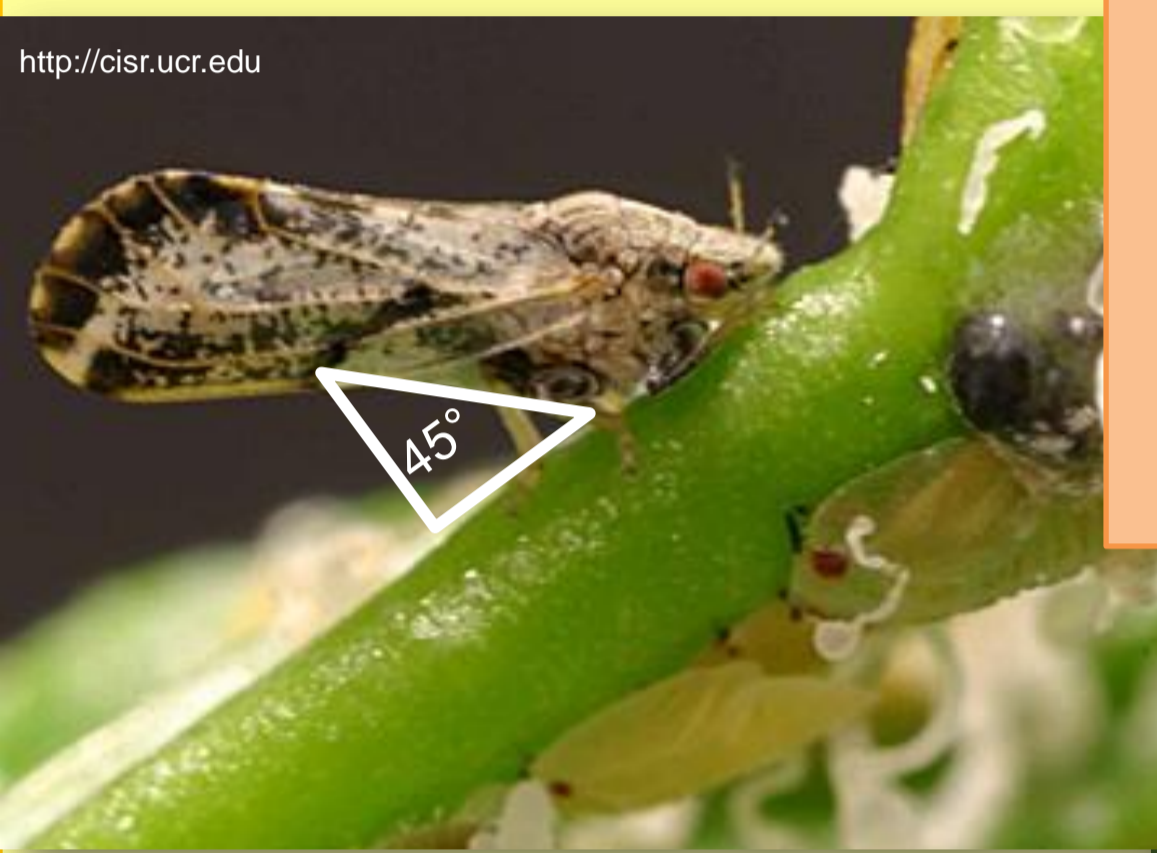
¿CÓMO ES EL PSÍLIDO ASIÁTICO DE LOS CÍTRICOS?



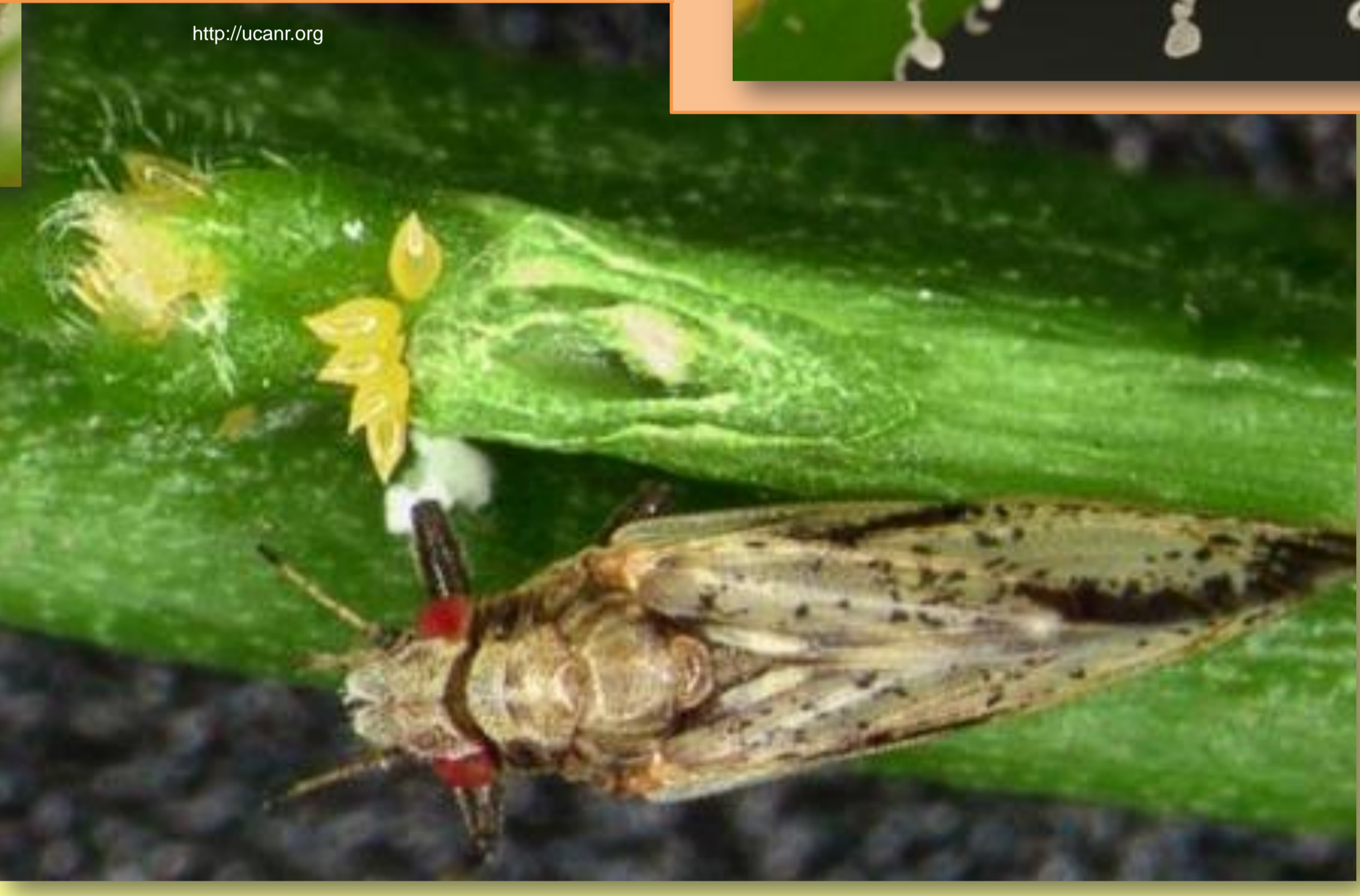
Los **HUEVECILLOS** son depositados exclusivamente en brotación tierna.



Las **NINFAS** excretan túbulos de mielecilla cubiertos de cera. Por su apariencia "aplastada" se ocultan en los pliegues de brotes tiernos.



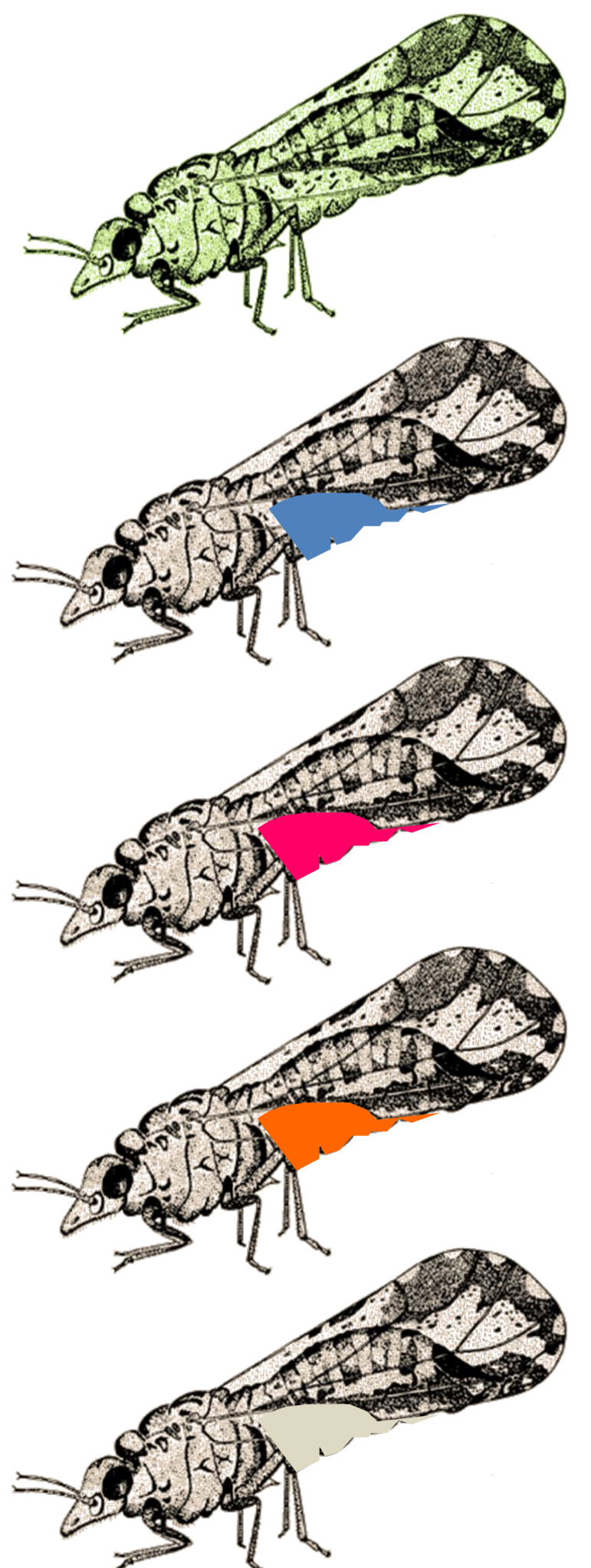
Los **ADULTOS** llegan a medir entre 3-4 mm. Siempre se les encuentra con la cabeza hacia abajo alimentándose y el abdomen levantado 45° con respecto a la hoja base.



Hojas enroscadas por la succión de los psílicos

CICLO DE VIDA

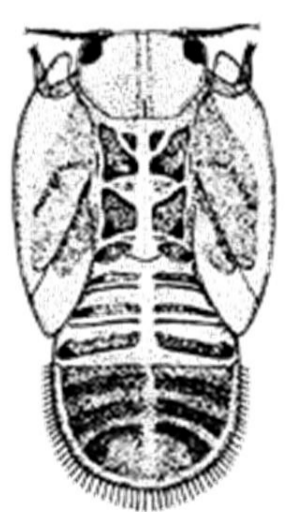
El color del adulto puede variar:



El ciclo se completa entre 15-47 días, dependiendo de las condiciones.

Las condiciones ideales para su desarrollo son 27°C y 50-60 %HR.

1 mm



5to estadio